



COBAVER-VS

Conseil du bassin versant
de la région de Vaudreuil-Soulanges

Analyse de qualité de l'eau de la rivière Quinchien



Analyse de qualité de l'eau de la rivière Quinchien

Problématique de la rivière Quinchien

- * Branche principale de la rivière est majoritairement urbaine
 - eaux pluviales de la ville de Vaudreuil-Dorion (aval) et de St-Lazare (amont)
 - Coefficient de ruissellement élevé (sols imperméables)
- * Branches secondaires de la rivière viennent des milieux agricoles (Les Cèdres)
 - cultures de grandes surfaces
 - Bandes riveraines ne sont pas toujours présentes
- * Plusieurs endroits, des signes d'érosion sont présents le long des berges, des déchets domestiques et débris se retrouvent dans la rivière et certaines habitations ne sont pas desservies par le système d'égout municipal.
- * Eau de la rivière qui s'écoule dans la baie de Vaudreuil où deux (2) prises d'eau potable sont localisées.

Analyse de qualité de l'eau de la rivière Quinchien

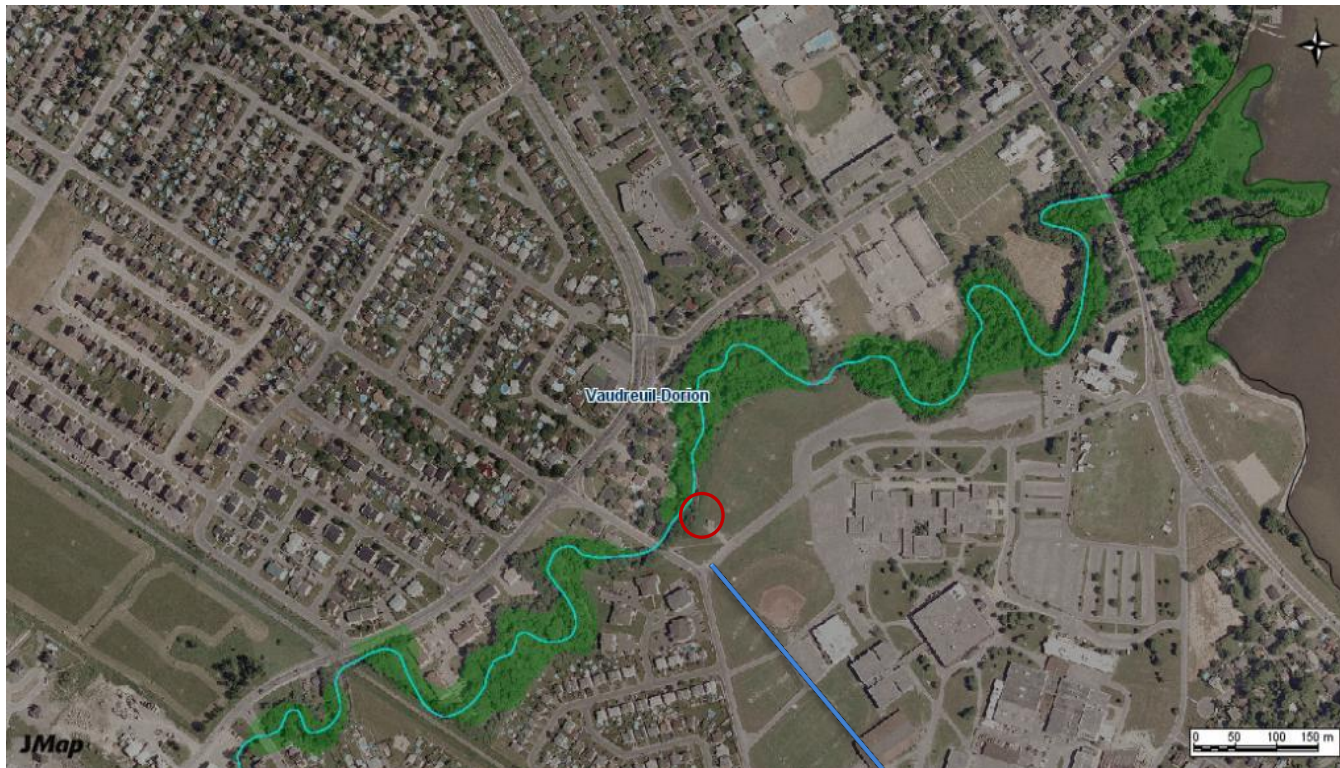
Objectifs



- * Déterminer les polluants principaux et la/les cause(s) majeures de la dégradation de la qualité de l'eau.
- * Acquisition de connaissances pour le plan directeur de l'eau (PDE) de la zone de gestion intégrée des ressources en eau de Vaudreuil-Soulanges.
- * Aider à déterminer les mesures correctives afin d'assurer ou améliorer les habitats aquatiques et la sécurité publique.

Analyse de qualité de l'eau de la rivière Quinchien

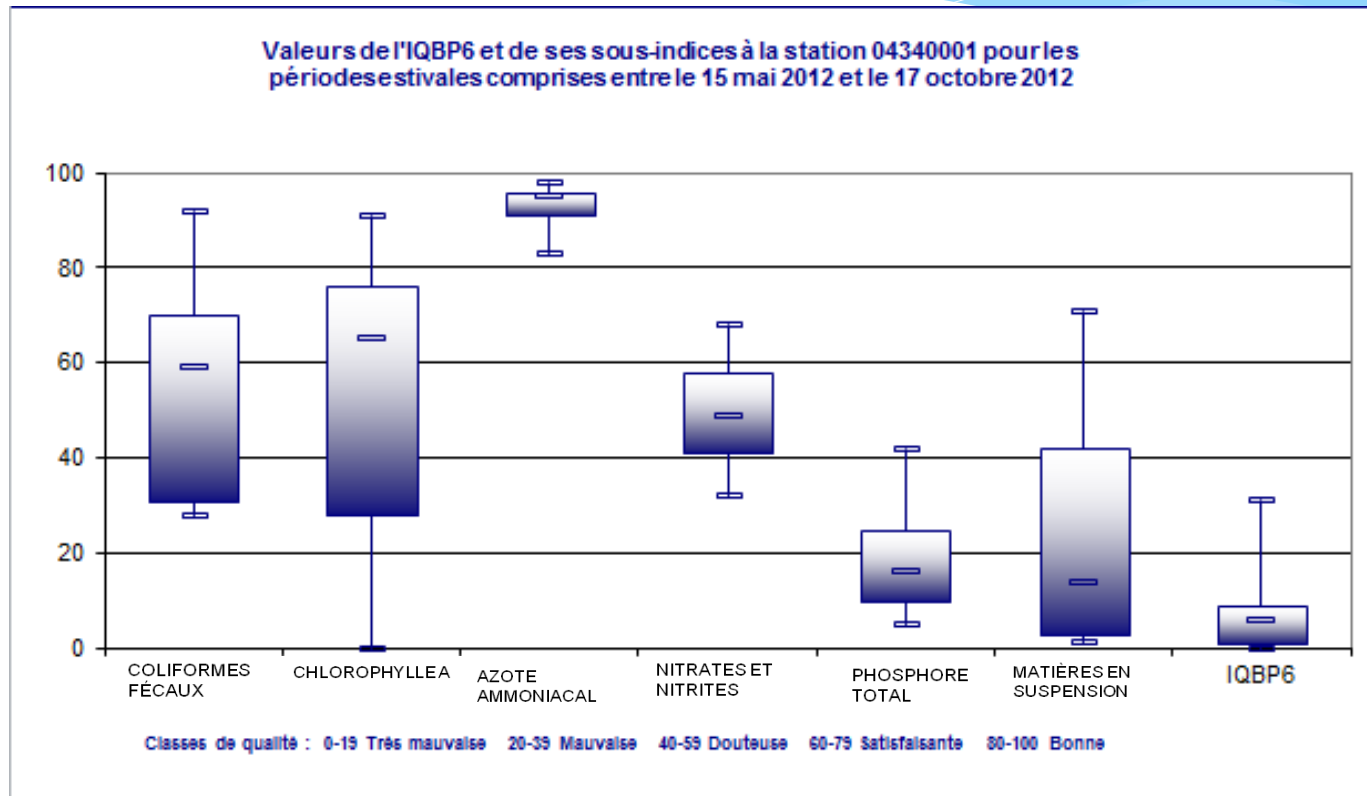
Localisation du site d'échantillonnage



Station d'échantillonnage – section aval de la rivière Quinchien (pont de la rue Ouimet)

Analyse de qualité de l'eau de la rivière Quinchien

Résultats de l'échantillonnage



Analyse de qualité de l'eau de la rivière Quinchien

Résultats de l'échantillonnage

Analyse des dépassements des critères

PARAMÈTRE	CRITÈRE	Médiane	N > CRITÈRE	DÉPASSEMENTS (%)	AMPLITUDE
NH3	0,2 mg/l	0,06	0	0	0
NOX	2,9 mg/l	1,45	0	0	0
MES	14 mg/L	49,5	7	80%	
CF1000	1000UFC/100 ml	1000	4	50%	2,3
CF200	200 UFC/100 ml		7	80%	7,9
PTOT	0,03 mg/l	0,24	8	100%	7,8